

TALLER REVIT NIVEL III

Introducción y Workflows (4h)

Día 1.

TEORÍA PLANTILLA DE PROYECTO:

- **INTRODUCCIÓN DEL CURSO (aprox 1 hora)**
 - Nociones básicas acerca del BIM
 - Roadmap Autodesk
 - BIM en las fases principales del proyecto
- **CREAR UNA PLANTILLA DE PROYECTO**
 - Configuración global
 - Estilos de línea / Grosores / Patrones
 - Elementos de detalle
 - Familias de sistema
 - Familias externas
 - Plantillas de visa
 - Fases
 - Tablas de planificación y coordinación
 - Organización del Navegador
 - Cuadros de Rotulación
 - Elementos de anotación.
 - Filtros de vista indispensables
 - Materiales
- **PREPARACIÓN DE MODELOS NO ESTANDARIZADOS**
 - Como abrir un proyecto y explorarlo
 - Eliminar información no utilizada
 - Extracción de Familias de un proyecto
 - Organización de las carpetas de proyecto
 - Creación de archivos de control

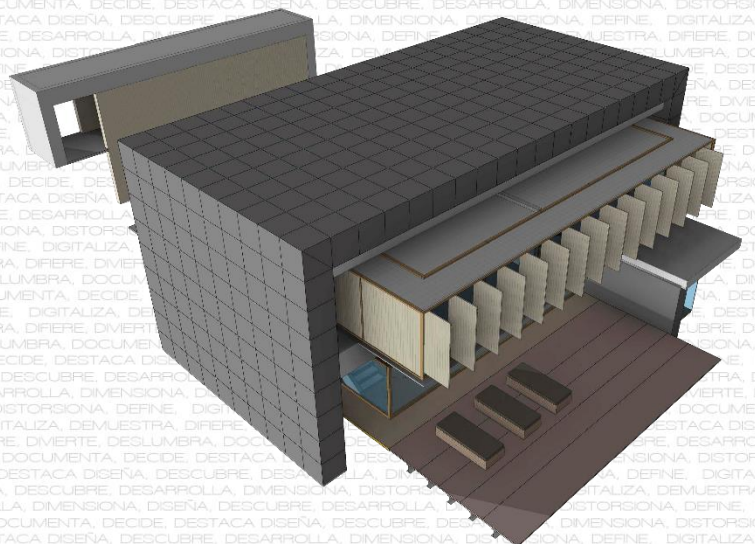


ARRANQUE DE PROYECTOS PROFESIONALES EN REVIT (4h)

Día 2.

PREPARACIÓN DEL PROYECTO BIM

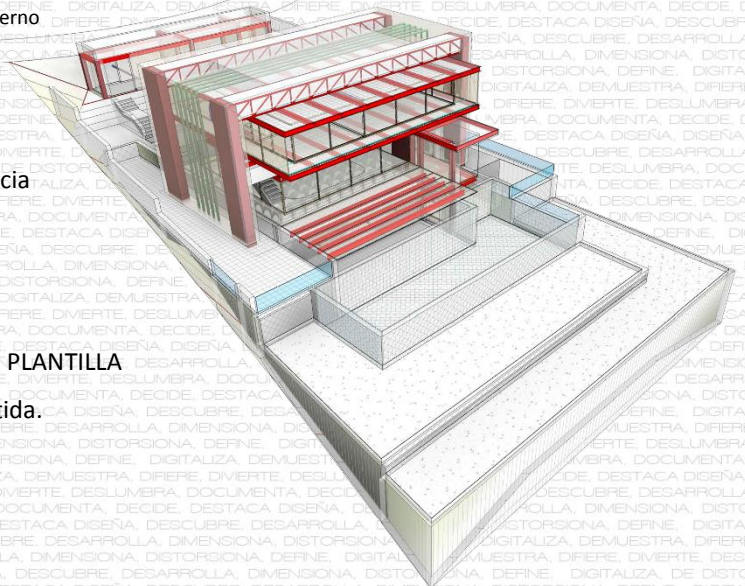
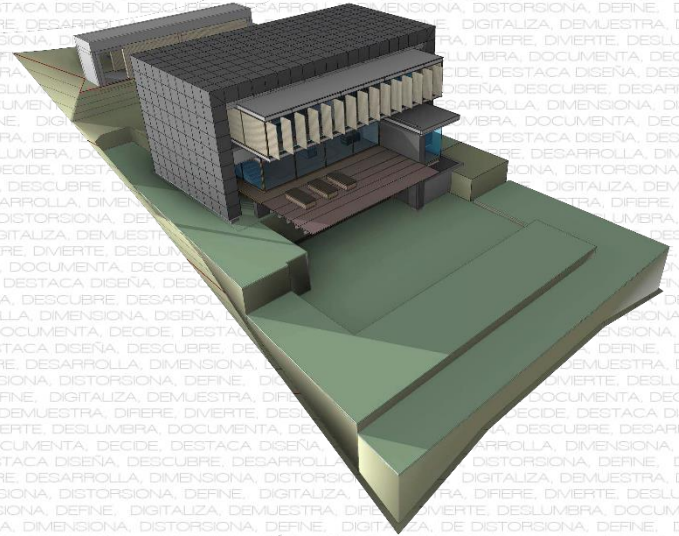
- **ARRANQUE DE PROYECTO**
 - Información de proyecto
 - Información geográfica
 - Planificación del proyecto
 - Elementos de referencia
- **UBICACION DEL PROYECTO**
 - Punto de origen del proyecto
 - Punto de reconocimiento interno
 - Punto base de proyecto



- **PARAMETROS COMPARTIDOS**
 - Creación de una lista
 - Creación de conjuntos
 - Creación de parámetros
- **FASES DE PROYECTO**
 - Definición de fases
 - Crear Fases
 - Definir filtros de fases

VÍNCULOS

- **COORDENADAS DE PROYECTO**
 - Puntos de referencia de proyecto
 - Origen
 - Punto Base de Proyecto
 - Punto de Reconocimiento interno
 - Modificar puntos de referencia
 - Bloqueado
 - Desbloqueado
 - Crear nuevos puntos de Referencia
- **VINCULAR ARCHIVOS**
 - Solapamientos/Enlaces
 - Compartir Coordenadas
- **CREAR NUEVOS PROYECTOS A PARTIR DE PLANTILLA**
 - Preparación información de partida.
 - Crear Archivo de Arquitectura
 - Crear Archivo de entorno
 - Crear Archivo de estructura
 - Crear Archivo de instalaciones



MÓDULOS DE MODELADO ARQUITECTURA (12 H)

Día 3, 4, 5.

REPASO INTENSIVO MODELADO ARQUITECTÓNICO: (12H)

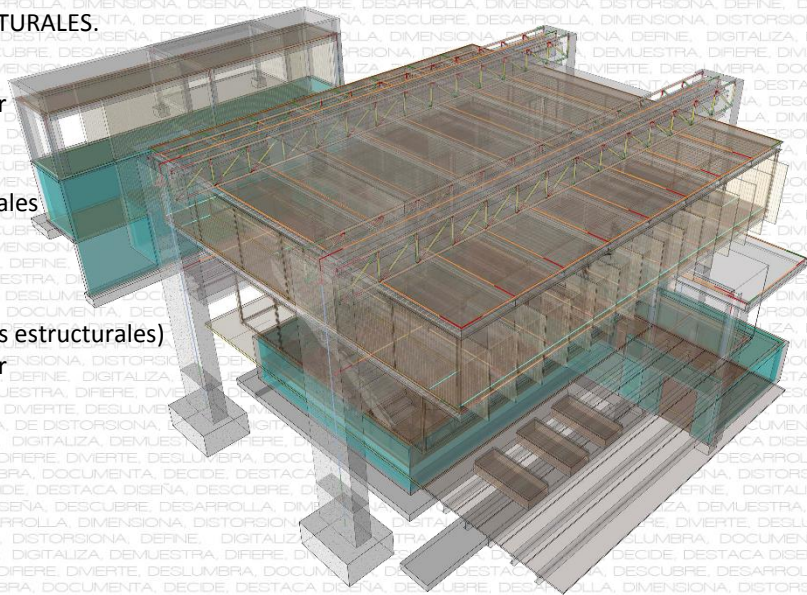
- **CREACIÓN Y ORGANIZACIÓN DE VISTAS DE TRABAJO**
- **NIVELES Y REJILLAS**
- **SUELOS**
- **MUROS BÁSICOS**
- **MUROS CORTINA**
- **CUBIERTAS**
- **CREACIÓN DE PLANTILLAS DE VISTA**
- **ESCALERAS**
- **RAMPAS**
- **BARANDILLAS**

MÓDULOS DE MODELADO ESTRUCTURAL (8 H)

Día 6,7.

MODELADO ESTRUCTURAL: (8H)

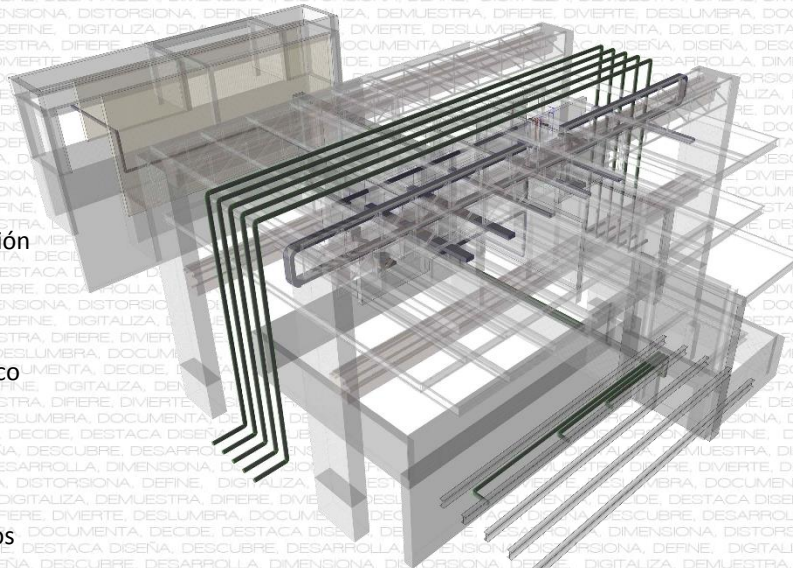
- **CREACIÓN DE PLANOS DE TRABAJO**
- **INTRODUCCIÓN A REVIT STRUCTURE**
 - Modelos de coordinación
 - Modelos Analíticos
 - Introducción a Robot
- **PILARES ARQUITECTÓNICOS VS ESTRUCTURALES.**
 - Colocación de pilares
 - Creación de una familia de pilar
- **SUELOS ESTRUCTURALES (FORJADOS)**
 - Colocación de suelos estructurales
 - Creación de familias de suelos.
- **VIGAS.**
 - Colocación de vigas (armazones estructurales)
 - Creación de una familia de pilar
- **SISTEMAS DE VIGAS**
 - Crear sistemas de vigas
 - Configurar sistemas de Vigas
- **CERCHAS**
 - Colocación de cerchas
 - Crear una familia de cerchas
- **INTRODUCCIÓN A ARMADOS**
 - Introducción a armados de elementos estructurales



MÓDULO DE MODELADO MEP (8 H)

Días 8,9.

- **NAVEGADOR DE SISTEMAS**
 - Uso del navegador de sistemas
 - Crear Sistemas de instalaciones
- **ESPACIOS**
 - Creación de espacios
 - Creación de tablas de coordinación
- **MODELO ANALÍTICO DE ENERGÍA**
 - Creación del modelo analítico
 - Introducción al análisis energético
- **CLIMATIZACIÓN**
 - Modelado de conductos
 - Colocación de terminales
 - Colocación de equipos mecánicos



● FONTANERÍA

- Modelado de tuberías
- Colocación de instalaciones y aparatos sanitarios

● ELECTRICIDAD

- Modelado de Bandejas de cables
- Modelado de tubos corrugados

● MODELADO DE FAMILIAS MEP

- Crear familias MEP
- Instrucciones y recomendaciones

IMPLANTACIÓN ARQUITECTÓNICA (INTERIORISMO) (8 H)

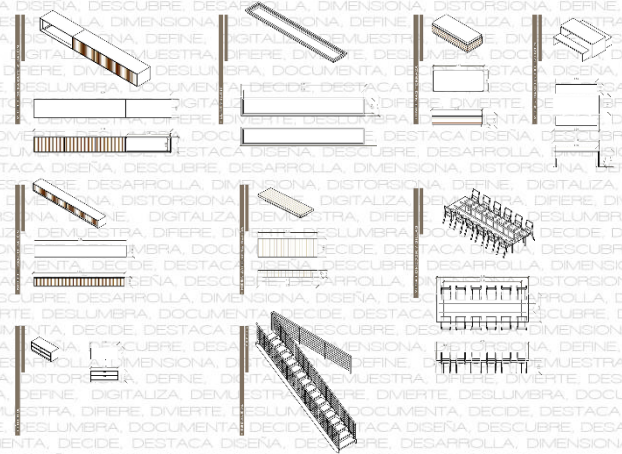
Día 10,11,12.

● FAMILIAS III (6H)

- Creación de familias avanzadas
- Familias Anidadas y Compartidas
- Visualización en función del nivel de detalle
- Punto de cálculo de habitaciones
- Parámetros compartidos
- Parámetros calculados
- Familias federadas

● OPCIONES DE DISEÑO MOBILIARIO (2H)

- Conjuntos de opciones de Diseño
- Crear opciones de Diseño
- Aplicar opciones de Diseño
- Asignar opciones a vistas
- Aplicar opción primaria a proyecto



● ILUMINACIÓN Y RENDERIZACIÓN AVANZADO (4H)

- Creación de familias de iluminación
- Control de la iluminación
- Renderización de interiores con luz artificial
- Estudio lumínico de las habitaciones



DOCUMENTACIÓN DE PROYECTOS AVANZADA (12 H)

Día 13,14,15.

PRESCRIPCIÓN, MEDICIÓN Y EXTRACCIÓN DE DATOS (12H)

- **CONTROL DE VISTAS AVANZADO**

- Gestionar vínculos
- Gestionar Opciones de diseño
- Gestionar Fases
- Regiones de plano
- Plantillas de Vista
- Cajas de referencia
- Bloquear vistas
- Orientar vistas

- **ETIQUETACIÓN**

- Crear etiquetas
- Modificar etiquetas
- Etiquetas Paramétricas
- Etiquetación automática

- **DETALLES CONSTRUCTIVOS.**

- Vistas de diseño
- Llamadas de sección
- Elementos de detalle y repetidos
- Grupos de detalle

- **ANOTACIONES AVANZADO**

- Estilos de Cotas
- Estilos de Textos
- Estilos de línea
- Puntas de flecha

- **MEDICIONES**

- Crear Tablas
- Configurar tablas con vínculos, fases y opciones
- Exportar tablas
- Importar tablas

- **NOTAS CLAVE**

- Definición
- Creación de notas clave
- Etiquetas de nota clave

- **EXPORTAR ARCHIVOS**

- Exportar a DWG
- Exportar a IFC
- Exportar a Navisworks

- **IMPORTAR ARCHIVOS**

- Importar IFC
- Importar modelos de coordinación

